

Εκπαιδευτικό Σεμινάριο

“Συνταξιοδοτική Κάλυψη Νέων Υπαλλήλων στον Κρατικό και Ευρύτερο Δημόσιο Τομέα”

Η επόμενη μέρα...

10 Μαΐου 2012

Συνταξιοδοτική Κάλυψη Νέων Υπαλλήλων

Μέρος Β – Οι Αριθμοί

Μαρίνος Θεοδοσίου

Ανώτερος Αναλογιστής

i.e. Muhanna & co, Actuaries and Consultants



Σελίδα 1

Ατζέντα

- Αριθμητικά Παραδείγματα Συνταξιοδοτικών Ωφελημάτων
- Μεθοδολογία
- Αναλογιστικές Παραδοχές
- Ωφελήματα Ταμείου Κοινωνικών Ασφαλίσεων
- Ωφελήματα Σχεδίου/Ταμείου Σύνταξης
- Ωφελήματα Ταμείου Προνοίας
- Συγκεντρωτικά Αποτελέσματα
- Σύγκριση Ωφελημάτων και Συμπεράσματα
- Υποχρεώσεις Εργοδότη



Σελίδα 2

Αριθμητικά Παραδείγματα

- **Στόχος:** Σύγκριση συνταξιοδοτικών ωφελημάτων υφιστάμενων και νέων υπαλλήλων
 - ✓ Διαφορετικές ηλικίες εργοδότησης
 - ✓ Διαφορετικές μισθολογικές κλίμακες
 - ✓ Διαφορετικό επίπεδο εισφορών/ωφελημάτων νέων υπαλλήλων
- Ωφελήματα από Ταμείο Κοινωνικών Ασφαλίσεων (ΤΚΑ)
- Ωφελήματα υφιστάμενου Σχεδίου Σύνταξης
- Ωφελήματα νέου Ταμείου – Απλό Ταμείο Προνοίας με διαφορετικά ποσοστά εισφοράς
- Συγκεντρωτικά Αποτελέσματα
- Σύγκριση Ωφελημάτων

Μεθοδολογία

- **Ατομικά Παραδείγματα υπολογισμού εισφορών και ωφελημάτων**
- **Προβολή των ακόλουθων:**
 - ✓ Μισθός
 - ✓ Εισφορές στο ΤΚΑ, Σχέδιο/Ταμείο Σύνταξης και Ταμείο Προνοίας
 - ✓ Βασικές και Μέγιστες Ασφαλιστέες Αποδοχές
 - ✓ Ασφαλιστικές Μονάδες στο ΤΚΑ
 - ✓ Βασική και Αναλογική Σύνταξη του ΤΚΑ που αναμένεται να πληρώνεται στο μέλος και στα εξαρτώμενα του
 - ✓ Σύνταξη από Σχέδιο/Ταμείο Σύνταξης που αναμένεται να πληρώνεται στο μέλος και στα εξαρτώμενα του
 - ✓ Επάπαξ από Σχέδιο/Ταμείο Σύνταξης
 - ✓ Επάπαξ ωφέλημα Ταμείου Προνοίας
- **Υπολογίζονται και συγκρίνονται τα ακόλουθα κατά την ηλικία αφυπηρέτησης**
 - ✓ Συσσωρευμένη Αξία Εισφορών κατά την ηλικία αφυπηρέτησης
 - ✓ Παρούσα αξία αναμενόμενων ωφελημάτων που θα πληρωθούν στο μέλος και στα εξαρτώμενα του

Μεθοδολογία

Δείκτες

■ Ποσοστό Αναπλήρωσης

Εκφράζει το ποσοστό του τελικού μισθού ενός ασφαλισμένου που αναπληρώνεται από το ποσό της σύνταξης που λαμβάνει το μέλος κατά την αφυπηρέτηση (σύνταξη/ τελικός μισθός)

■ Έμμεσο Ποσοστό Απόδοσης (Implicit Rate of Return)

ορίζεται ως το μέσο ποσοστό απόδοσης (σε ονομαστικές αξίες) το οποίο κερδίζει έμμεσα ένας ασφαλισμένος από την «επένδυση» των εισφορών του στο συνταξιοδοτικό σχέδιο. Εκφράζει το υποθετικό επιτόκιο που θα κέρδιζε ένας ασφαλισμένος εάν επένδυε το ποσό των εισφορών του σε ένα επενδυτικό προϊόν που αποπληρώνει ποσό ίσο με το συνταξιοδοτικό ωφέλημα που θα λάβει κατά την αφυπηρέτησή του. Η έμμεση απόδοση υπολογίζεται έτσι ώστε η παρούσα αξία των ωφελημάτων και των εισφορών να ισούνται.

Μεθοδολογία

Δείκτες

■ Σχέση Εισφορών και Ωφελημάτων

Σχέση ωφελημάτων και εισφορών = Παρούσα αξία ωφελημάτων κατά την αφυπηρέτηση / συσσωρευμένη αξία εισφορών κατά την αφυπηρέτηση

■ Σχέση Ωφελημάτων και Τελικού Μισθού

Σχέση ωφελημάτων και τελικού μισθού = Παρούσα αξία ωφελημάτων κατά την αφυπηρέτηση / τελικός μισθός πριν την αφυπηρέτηση

Αναλογιστικές Παραδοχές

Περιγραφή	Παραδοχή
Απόδοση Επενδύσεων/ Προεξοφλητικό Επιτόκιο	4,50%
Πληθωρισμός	2,50%
Γενικές Αυξήσεις Μισθών	0,50%
Συνολική Αύξηση Μισθών	3,00% (2,50% + 0,50%) + κλίμακα για προαγωγές και προσαυξήσεις
Αύξηση Συντάξεων	3,00%
Αύξηση στις Βασικές Ασφαλιστέες Αποδοχές	3,00%
Αύξηση Βασικής Σύνταξης - ΤΚΑ	3,00%
Αύξηση Αναλογικής Σύνταξης -ΤΚΑ	2,50%
Προσδόκιμο Ζωής στην ηλικία 63	Άνδρες: 18 Γυναίκες: 22

Στοιχεία Υπολογισμών

- Ηλικία Εργοδότησης και Εισδοχής στο Σχέδιο
- Μισθολογική Κλίμακα
- Ποσοστό Εισφοράς

Ηλικία Εργοδότησης	Μισθολογική Κλίμακα	Ποσοστό Εισφοράς στο Ταμείο Προνοίας
25	A2-A5-A7	Εργ.: 7,5% Εργαζ.: 5%
30	A2-A5-A7-A9	Εργ.: 10,0% Εργαζ.: 5%
35	A8-A10-A11	
40	A8-A10-A11-A13	

- 32 συνδυαστικά παραδείγματα

Ταμείο Κοινωνικών Ασφαλίσεων Κανονισμοί

- Εισφορές Εργοδότη και Υπάλληλου στο ΤΚΑ

Περίοδος	Εισφορά Εργοδότη		Εισφορά Υπάλληλου	
	Υφιστάμενοι Υπάλληλοι	Νέοι Υπάλληλοι	Υφιστάμενοι Υπάλληλοι	Νέοι Υπάλληλοι
2009-2013	10,15%	6,8%	3,45%	6,8%
2014-2018	10,9%	7,3%	3,7%	7,3%
2019-2023	11,65%	7,8%	3,95%	7,8%
2024-2028	12,4%	8,3%	4,2%	8,3%
2029-2033	13,15%	8,8%	4,45%	8,8%
2034-2038	13,9%	9,3%	4,7%	9,3%
Μετά το 2039	14,65%	9,8%	4,95%	9,8%

Ταμείο Κοινωνικών Ασφαλίσεων Κανονισμοί

- Συνταξιοδοτικά Ωφελήματα ΤΚΑ
- Βασική Σύνταξη
- Αναλογική Σύνταξη
- Ηλικία Αφυπηρέτησης: 63
- Προϋποθέσεις για δικαίωμα σύνταξης
 - Ηλικία 65: ασφάλιση για τουλάχιστον 25% της περιόδου από ηλικία 16 μέχρι 65
 - Ηλικία 63: ασφάλιση για τουλάχιστον 70% της περιόδου από ηλικία 16 μέχρι 65

Ετήσια Βασική Σύνταξη = 60% * Βασικές Μονάδες * Ετήσιες Βασικές Ασφαλιστέες Αποδοχές /Περίοδο Ασφάλισης

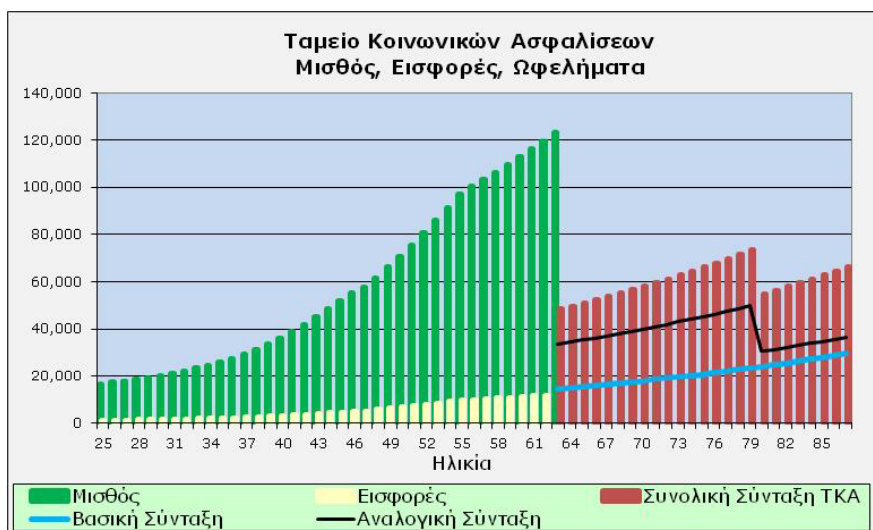
Περίοδος Ασφάλισης: από 5/10/1964 ή από ηλικία 16 μέχρι το 63^ο ή 65^ο

Ετήσια Αναλογική Σύνταξη = 1.5% * Συμπληρωματικές Μονάδες * Ετήσιες Βασικές Ασφαλιστέες Αποδοχές

Ταμείο Κοινωνικών Ασφαλίσεων Παραδείγματα

- Παραδείγματα
- Ηλικίες Εισδοχής: 20, 25, 30, 35
- Μισθολογικές Κλίμακες: A2-A5-A7, A2-A5-A7-A9, A8-A10-A11, A8-A10-A11-A13
- Αποτελέσματα
 - ✓ Βασική και Αναλογική Σύνταξη
 - ✓ Ποσοστό Αναπλήρωσης
 - ✓ Συσσωρευμένη Αξία Εισφορών
 - ✓ Παρούσα Αξία Ωφελημάτων
 - ✓ Σχέση Ωφελημάτων και Εισφορών (παρούσα αξία ωφελημάτων ως προς παρούσα αξία εισφορών)
 - ✓ Σχέση παρούσας αξίας ωφελημάτων και τελικού μισθού
 - ✓ Έμμεσο Ποσοστό Απόδοσης

Ταμείο Κοινωνικών Ασφαλίσεων Μισθός, Εισφορές Υπαλλήλου, Ωφελήματα



Ταμείο Κοινωνικών Ασφαλίσεων Αποτελέσματα

- Μισθολογική Κλίμακα: A2-A5-A7
- Ηλικίες Εισδοχής: 20, 25, 30, 35

	Ηλικία Εισδοχής			
	20	25	30	35
Βασική Σύνταξη ΤΚΑ στα 63	€ 18,974	€ 14,662	€ 11,177	€ 8,373
Αναλογική Σύνταξη ΤΚΑ στα 63	€ 47,377	€ 33,621	€ 22,756	€ 15,848
Συνολική Σύνταξη ΤΚΑ στα 63	€ 66,351	€ 48,284	€ 33,933	€ 24,221
Ποσοστό Αναπλήρωσης στα 63	46.4%	39.2%	31.9%	26.4%
Συσσωρευμένη Αξία Εισφορών	€ 526,066	€ 363,422	€ 241,006	€ 160,333
Παρούσα Αξία Ωφελημάτων	€ 1,247,281	€ 910,441	€ 642,701	€ 460,048
Σχέση Ωφελημάτων/Εισφορών	2.4	2.5	2.7	2.9
Σχέση Ωφελημάτων/Τελικού Μισθού	6.1	4.5	6.0	2.3
Έμμεσο Ποσοστό Απόδοσης	8.7%	9.6%	10.7%	12.2%

Ταμείο Κοινωνικών Ασφαλίσεων Αποτελέσματα

- Μισθολογική Κλίμακα: A2-A5-A7-A9
- Ηλικίες Εισδοχής: 20, 25, 30, 35

	Ηλικία Εισδοχής			
	20	25	30	35
Βασική Σύνταξη ΤΚΑ στα 63	€ 18,974	€ 14,662	€ 11,177	€ 8,373
Αναλογική Σύνταξη ΤΚΑ στα 63	€ 52,349	€ 35,649	€ 26,504	€ 21,345
Συνολική Σύνταξη ΤΚΑ στα 63	€ 71,323	€ 50,312	€ 37,681	€ 29,718
Ποσοστό Αναπλήρωσης στα 63	40.1%	32.8%	28.5%	26.1%
Συσσωρευμένη Αξία Εισφορών	€ 561,213	€ 377,272	€ 267,286	€ 196,717
Παρούσα Αξία Ωφελημάτων	€ 1,336,100	€ 946,669	€ 709,656	€ 558,243
Σχέση Ωφελημάτων/Εισφορών	2.4	2.5	2.7	2.8
Σχέση Ωφελημάτων/Τελικού Μισθού	6.6	4.7	5.4	2.7
Έμμεσο Ποσοστό Απόδοσης	8.9%	9.7%	10.8%	12.2%

Ταμείο Κοινωνικών Ασφαλίσεων Αποτελέσματα

- Μισθολογική Κλίμακα: A8-A10-A11
- Ηλικίες Εισδοχής: 20, 25, 30, 35

	Ηλικία Εισδοχής			
	20	25	30	35
Βασική Σύνταξη ΤΚΑ στα 63	€ 18,974	€ 14,662	€ 11,177	€ 8,373
Αναλογική Σύνταξη ΤΚΑ στα 63	€ 84,897	€ 63,566	€ 46,495	€ 32,914
Συνολική Σύνταξη ΤΚΑ στα 63	€ 103,871	€ 78,229	€ 57,672	€ 41,287
Ποσοστό Αναπλήρωσης στα 63	44.1%	38.5%	32.9%	27.4%
Συσσωρευμένη Αξία Εισφορών	€ 828,589	€ 590,818	€ 410,196	€ 274,037
Παρούσα Αξία Ωφελημάτων	€ 1,917,525	€ 1,445,369	€ 1,066,758	€ 764,899
Σχέση Ωφελημάτων/Εισφορών	2.3	2.4	2.6	2.8
Σχέση Ωφελημάτων/Τελικού Μισθού	9.4	7.1	6.1	3.8
Έμμεσο Ποσοστό Απόδοσης	8.3%	9.1%	10.3%	11.8%

Ταμείο Κοινωνικών Ασφαλίσεων Αποτελέσματα

- Μισθολογική Κλίμακα: A8-A10-A11-A13
- Ηλικίες Εισδοχής: 20, 25, 30, 35

	Ηλικία Εισδοχής			
	20	25	30	35
Βασική Σύνταξη ΤΚΑ στα 63	€ 18,974	€ 14,662	€ 11,177	€ 8,373
Αναλογική Σύνταξη ΤΚΑ στα 63	€ 84,897	€ 63,566	€ 46,495	€ 33,722
Συνολική Σύνταξη ΤΚΑ στα 63	€ 103,871	€ 78,229	€ 57,672	€ 42,095
Ποσοστό Αναπλήρωσης στα 63	37.5%	32.8%	28.1%	23.7%
Συσσωρευμένη Αξία Εισφορών	€ 828,589	€ 590,818	€ 410,196	€ 279,490
Παρούσα Αξία Ωφελημάτων	€ 1,917,525	€ 1,445,369	€ 1,066,758	€ 779,328
Σχέση Ωφελημάτων/Εισφορών	2.3	2.4	2.6	2.8
Σχέση Ωφελημάτων/Τελικού Μισθού	9.4	7.1	5.2	3.8
Έμμεσο Ποσοστό Απόδοσης	8.3%	9.1%	10.3%	11.7%

Ταμείο Κοινωνικών Ασφαλίσεων Συγκεντρωτικά Αποτελέσματα

	Μισθολογική Κλίμακα			
	A2-A5-A7	A2-A5-A7-A9	A8-A10-A11	A8-A10-A11-A13
Ηλικία Εισδοχής - 20				
Ποσοστό Αναπλήρωσης στα 63	46.4%	40.1%	44.1%	37.5%
Σχέση Ωφελημάτων/Εισφορών	2.4	2.5	2.3	2.3
Σχέση Ωφελημ./Τελικού Μισθού	6.1	4.5	9.4	9.4
Έμμεσο Ποσοστό Απόδοσης	8.7%	9.6%	8.3%	8.3%
Ηλικία Εισδοχής - 25				
Ποσοστό Αναπλήρωσης στα 63	39.2%	32.8%	38.50%	32.8%
Σχέση Ωφελημάτων/Εισφορών	2.5	2.5	2.4	2.4
Σχέση Ωφελημ./Τελικού Μισθού	4.5	4.7	7.1	7.1
Έμμεσο Ποσοστό Απόδοσης	9.6%	9.7%	9.1%	9.1%
Ηλικία Εισδοχής - 30				
Ποσοστό Αναπλήρωσης στα 63	31.9%	28.5%	32.9%	28.1%
Σχέση Ωφελημάτων/Εισφορών	2.7	2.7	2.6	2.6
Σχέση Ωφελημ./Τελικού Μισθού	6.0	5.4	6.1	5.2
Έμμεσο Ποσοστό Απόδοσης	10.7%	10.8%	10.3%	10.3%
Ηλικία Εισδοχής - 35				
Ποσοστό Αναπλήρωσης στα 63	26.4%	26.1%	27.4%	23.7%
Σχέση Ωφελημάτων/Εισφορών	2.9	2.8	2.8	2.8
Σχέση Ωφελημ./Τελικού Μισθού	2.3	2.7	3.8	3.8
Έμμεσο Ποσοστό Απόδοσης	12.2%	12.2%	11.8%	11.7%

Σχέδιο/Ταμείο Σύνταξης Κανονισμοί

- Ηλικία Αφυπηρέτησης: το 63^ο για τους περισσότερους οργανισμούς και θέσεις στον Κρατικό τομέα
- Σύνταξη

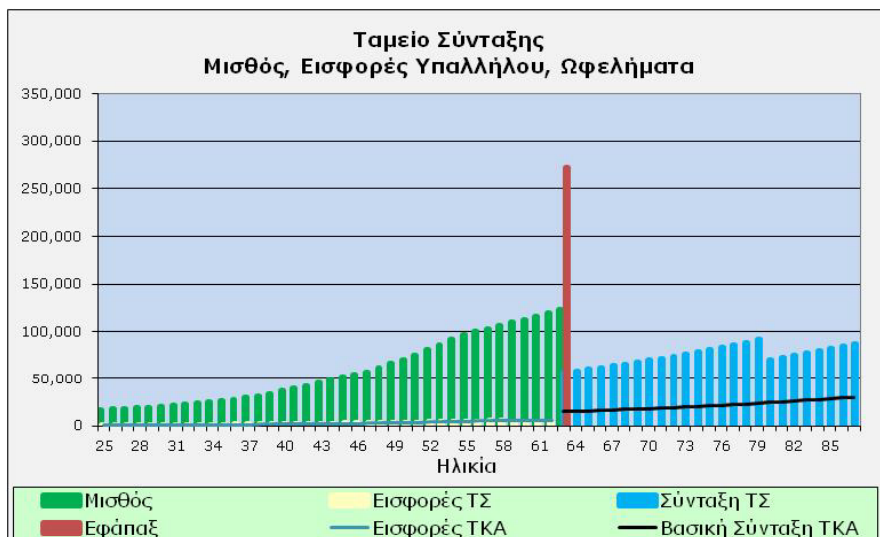
Ετήσια Σύνταξη = $1/800 \times \text{Ετήσιες Συντάξιμες Απολαβές} \times \text{Μήνες Συντάξιμης Υπηρεσίας}$

- Η σύνταξη δεν μπορεί να υπερβαίνει το ένα δεύτερο των ετήσιων συντάξιμων απολαβών του υπαλλήλου κατά την ημερομηνία αφυπηρέτησης του
- Εφάπαξ ποσό
 - 14,5/3 της ετήσιας σύνταξης (με ή μετά τη συμπλήρωση του 61ου και με τη συμπλήρωση συντάξιμης υπηρεσίας 412 ή περισσότερων μηνών)
 - 15/3 της ετήσιας σύνταξης (με ή μετά τη συμπλήρωση του 62ου και με τη συμπλήρωση συντάξιμης υπηρεσίας 424 ή περισσότερων μηνών)
 - 15,5/3 της ετήσιας σύνταξης (με ή μετά τη συμπλήρωση του 63ου και με τη συμπλήρωση συντάξιμης υπηρεσίας 436 ή περισσότερων μηνών)

Σχέδιο/Ταμείο Σύνταξης Παραδείγματα

- Παραδείγματα
- Ηλικίες Εισδοχής: 20, 25, 30, 35
- Μισθολογικές Κλίμακες: A2-A5-A7, A2-A5-A7-A9, A8-A10-A11, A8-A10-A11-A13
- Αποτελέσματα
 - ✓ Βασική και Αναλογική Σύνταξη
 - ✓ Σύνταξη Σχεδίου/Ταμείου Σύνταξης (αφαιρεμένης της αναλογικής)
 - ✓ Εφάπαξ Ποσό Σχεδίου/Ταμείου Σύνταξης
 - ✓ Ποσοστό Αναπλήρωσης
 - ✓ Συσσωρευμένη Αξία Εισφορών
 - ✓ Σχέση Ωφελημάτων και Εισφορών (παρούσα αξία ωφελημάτων ως προς παρούσα αξία εισφορών)
 - ✓ Σχέση παρούσας αξίας ωφελημάτων και τελικού μισθού
 - ✓ Έμμεσο Ποσοστό Απόδοσης

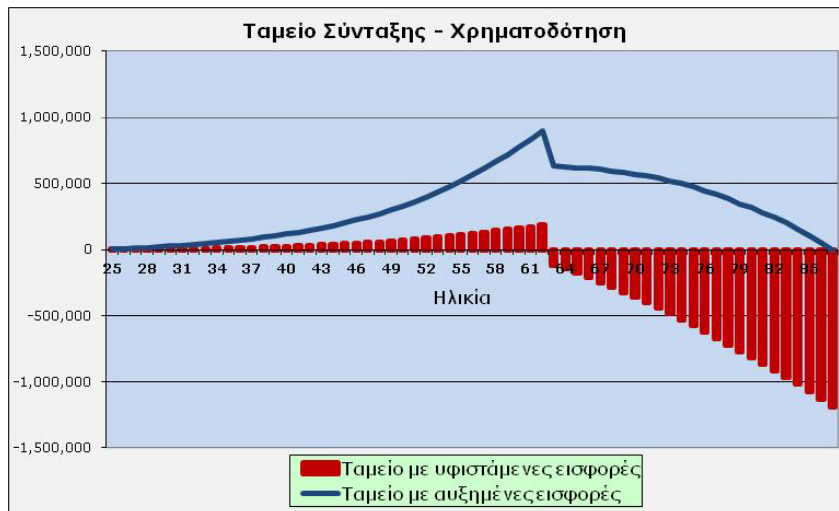
Σχέδιο/Ταμείο Σύνταξης Μισθός, Εισφορές Υπαλλήλου, Ωφελήματα



Σχέδιο/Ταμείο Σύνταξης

Ταμείο για Χρηματοδότηση Ωφελημάτων

Επιπλέον Εισφορά = 17,5%



Σχέδιο/Ταμείο Σύνταξης

Παραδείγματα

- Μισθολογική Κλίμακα: A2-A5-A7
- Ηλικίες Εισδοχής: 20, 25, 30, 35

	Ηλικία Εισδοχής			
	20	25	30	35
Βασική Σύνταξη ΤΚΑ στα 63	€ 18,974	€ 14,662	€ 11,177	€ 8,373
Αναλογική Σύνταξη ΤΚΑ στα 63	€ 47,377	€ 33,621	€ 22,756	€ 15,848
Σύνταξη από ΤΣ (μείον αναλογική)	€ 35,429	€ 30,527	€ 25,812	€ 19,678
Συνολική Σύνταξη ΤΚΑ στα 63	€ 101,780	€ 78,811	€ 59,746	€ 43,899
Εφάπαξ ΤΣ	€ 314,823	€ 271,404	€ 209,218	€ 153,036
Ποσοστό Αναπλήρωσης στα 63	81.7%	74.5%	65.6%	55.9%
Συσσωρευμένη Αξία Εισφορών	€ 601,422	€ 405,915	€ 257,646	€ 174,456
Παρούσα Αξία Ωφελημάτων	€ 2,312,567	€ 1,828,523	€ 1,399,526	€ 1,027,873
Σχέση Ωφελημάτων/Εισφορών	3.8	4.5	5.4	5.9
Σχέση Ωφελημάτων/Τελικού Μισθού	16.2	14.8	13.2	11.2
Έμμεσο Ποσοστό Απόδοσης	10.9%	12.4%	14.3%	16.5%

Σχέδιο/Ταμείο Σύνταξης Παραδείγματα

- Μισθολογική Κλίμακα: A2-A5-A7-A9
- Ηλικίες Εισδοχής: 20, 25, 30, 35

	Ηλικία Εισδοχής			
	20	25	30	35
Βασική Σύνταξη ΤΚΑ στα 63	€ 18,974	€ 14,662	€ 11,177	€ 8,373
Αναλογική Σύνταξη ΤΚΑ στα 63	€ 52,349	€ 35,649	€ 26,504	€ 21,345
Σύνταξη από ΤΣ (μείον αναλογική)	€ 51,312	€ 44,219	€ 33,936	€ 22,865
Συνολική Σύνταξη ΤΚΑ στα 63	€ 122,635	€ 94,531	€ 71,617	€ 52,583
Εφάπαξ ΤΣ	€ 391,776	€ 337,744	€ 260,357	€ 190,443
Ποσοστό Αναπλήρωσης στα 63	79.5%	72.2%	63.6%	54.1%
Συσσωρευμένη Αξία Εισφορών	€ 647,109	€ 423,829	€ 285,391	€ 213,900
Παρούσα Αξία Ωφελημάτων	€ 2,790,801	€ 2,200,458	€ 1,683,881	€ 1,235,869
Σχέση Ωφελημάτων/Εισφορών	4.3	5.2	5.9	5.8
Σχέση Ωφελημάτων/Τελικού Μισθού	15.7	14.3	12.7	10.8
Έμμεσο Ποσοστό Απόδοσης	11.5%	13.2%	14.9%	16.5%

Σχέδιο/Ταμείο Σύνταξης Παραδείγματα

- Μισθολογική Κλίμακα: A8-A10-A11
- Ηλικίες Εισδοχής: 20, 25, 30, 35

	Ηλικία Εισδοχής			
	20	25	30	35
Βασική Σύνταξη ΤΚΑ στα 63	€ 18,974	€ 14,662	€ 11,177	€ 8,373
Αναλογική Σύνταξη ΤΚΑ στα 63	€ 84,897	€ 63,566	€ 46,495	€ 32,914
Σύνταξη από ΤΣ (μείον αναλογική)	€ 46,229	€ 39,820	€ 33,492	€ 25,594
Συνολική Σύνταξη ΤΚΑ στα 63	€ 150,100	€ 118,049	€ 91,164	€ 66,881
Εφάπαξ ΤΣ	€ 518,480	€ 446,975	€ 344,560	€ 252,034
Ποσοστό Αναπλήρωσης στα 63	74.3%	68.7%	61.5%	52.3%
Συσσωρευμένη Αξία Εισφορών	€ 1,000,216	€ 698,936	€ 468,202	€ 312,324
Παρούσα Αξία Ωφελημάτων	€ 3,455,444	€ 2,770,603	€ 2,152,077	€ 1,578,339
Σχέση Ωφελημάτων/Εισφορών	3.5	4.0	4.6	5.1
Σχέση Ωφελημάτων/Τελικού Μισθού	14.7	13.6	12.3	10.5
Έμμεσο Ποσοστό Απόδοσης	10.1%	11.5%	13.3%	15.5%

Σχέδιο/Ταμείο Σύνταξης Παραδείγματα

- Μισθολογική Κλίμακα: A8-A10-A11-A13
- Ηλικίες Εισδοχής: 20, 25, 30, 35

	Ηλικία Εισδοχής			
	20	25	30	35
Βασική Σύνταξη ΤΚΑ στα 63	€ 18,974	€ 14,662	€ 11,177	€ 8,373
Αναλογική Σύνταξη ΤΚΑ στα 63	€ 84,897	€ 63,566	€ 46,495	€ 33,722
Σύνταξη από ΤΣ (μείον αναλογική)	€ 65,197	€ 56,173	€ 47,449	€ 34,995
Συνολική Σύνταξη ΤΚΑ στα 63	€ 169,068	€ 134,402	€ 105,121	€ 77,089
Εφάπαξ ΤΣ	€ 608,945	€ 524,963	€ 404,679	€ 296,009
Ποσοστό Αναπλήρωσης στα 63	71.7%	66.9%	60.6%	51.5%
Συσσωρευμένη Αξία Εισφορών	€ 1,029,350	€ 717,149	€ 477,801	€ 323,240
Παρούσα Αξία Ωφελημάτων	€ 3,918,535	€ 3,169,827	€ 2,486,359	€ 1,822,855
Σχέση Ωφελημάτων/Εισφορών	3.8	4.4	5.2	5.6
Σχέση Ωφελημάτων/Τελικού Μισθού	14.2	13.3	12.1	10.3
Έμμεσο Ποσοστό Απόδοσης	10.5%	12.0%	14.0%	16.2%

Σχέδιο/Ταμείο Σύνταξης Συγκεντρωτικά Αποτελέσματα

	Μισθολογική Κλίμακα			
	A2-A5-A7	A2-A5-A7-A9	A8-A10-A11	A8-A10-A11-A13
Ηλικία Εισδοχής - 20				
Ποσοστό Αναπλήρωσης στα 63	81.7%	79.5%	74.3%	71.7%
Σχέση Ωφελημάτων/Εισφορών	3.8	4.3	3.5	3.8
Σχέση Ωφελημ./Τελικού Μισθού	16.2	15.7	14.7	14.2
Έμμεσο Ποσοστό Απόδοσης	10.9%	11.5%	10.1%	10.5%
Ηλικία Εισδοχής - 25				
Ποσοστό Αναπλήρωσης στα 63	74.5%	72.2%	68.7%	66.9%
Σχέση Ωφελημάτων/Εισφορών	4.5	5.2	4.0	4.4
Σχέση Ωφελημ./Τελικού Μισθού	14.8	14.3	13.6	13.3
Έμμεσο Ποσοστό Απόδοσης	12.4%	13.2%	11.5%	12.0%
Ηλικία Εισδοχής - 30				
Ποσοστό Αναπλήρωσης στα 63	65.6%	63.6%	61.5%	60.6%
Σχέση Ωφελημάτων/Εισφορών	5.4	5.9	4.6	5.2
Σχέση Ωφελημ./Τελικού Μισθού	13.2	12.7	12.3	12.1
Έμμεσο Ποσοστό Απόδοσης	14.3%	14.9%	13.3%	14.0%
Ηλικία Εισδοχής - 35				
Ποσοστό Αναπλήρωσης στα 63	55.9%	54.1%	52.3%	51.5%
Σχέση Ωφελημάτων/Εισφορών	5.9	5.8	5.1	5.6
Σχέση Ωφελημ./Τελικού Μισθού	11.2	10.8	10.5	10.3
Έμμεσο Ποσοστό Απόδοσης	16.5%	16.5%	15.5%	16.2%

Ταμείο Προνοίας Κανονισμοί

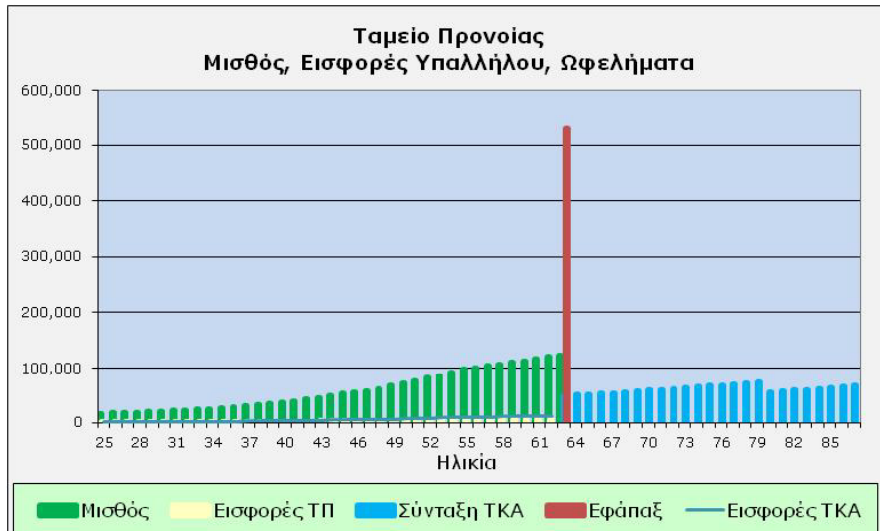
- Απλό Ταμείο Προνοίας με εισφορές από υπάλληλο και εργοδότη
- Ηλικία Αφυπηρέτησης: 63
- Εισφορά Υπαλλήλου: 5%
- Εισφορά Εργοδότη: παραδείγματα με 7,5% και 10%
- Το ωφέλημα στο 63^ο έτος της ηλικίας ισούται με τη συσσωρευμένη αξία των εισφορών
- Μακροπρόθεσμη παραδοχή για απόδοση επενδύσεων = 4,5%

Ταμείο Προνοίας Παραδείγματα

- Παραδείγματα
- Ηλικίες Εισδοχής: 20, 25, 30, 35
- Μισθολογικές Κλίμακες: A2-A5-A7, A2-A5-A7-A9, A8-A10-A11, A8-A10-A11-A13
- Ποσοστά Εισφοράς: Υπάλληλος 5%, Εργοδότης 7,5% ή 10%
- Αποτελέσματα
 - ✓ Βασική και Αναλογική Σύνταξη
 - ✓ Εφάπαξ Ποσό Ταμείου Προνοίας
 - ✓ Ποσοστό Αναπλήρωσης
 - ✓ Συσσωρευμένη Αξία Εισφορών
 - ✓ Παρούσα Αξία Ωφελημάτων
 - ✓ Σχέση Ωφελημάτων και Εισφορών (παρούσα αξία ωφελημάτων ως προς παρούσα αξία εισφορών)
 - ✓ Σχέση παρούσας αξίας ωφελημάτων και τελικού μισθού
 - ✓ Έμμεσο Ποσοστό Απόδοσης

Ταμείο Προνοίας

Μισθός, Εισφορές Υπαλλήλου, Ωφελήματα



Ταμείο Προνοίας

Αποτελέσματα

- Μισθολογική Κλίμακα: A2-A5-A7
- Ηλικίες Εισδοχής: 20, 25, 30, 35
- Εισφορές: 5% υπάλληλος και 7,5% εργοδότης

	Ηλικία Εισδοχής			
	20	25	30	35
Βασική Σύνταξη ΤΚΑ στα 63	€ 18,974	€ 14,662	€ 11,177	€ 8,373
Αναλογική Σύνταξη ΤΚΑ στα 63	€ 47,377	€ 33,621	€ 22,756	€ 15,848
Συνολική Σύνταξη ΤΚΑ στα 63	€ 66,351	€ 48,284	€ 33,933	€ 24,221
Εφάπαξ ΤΠ	€ 757,289	€ 531,121	€ 360,193	€ 247,932
Ποσοστό Αναπλήρωσης στα 63	71.8%	59.8%	48.2%	39.4%
Συσσωρευμένη Αξία Εισφορών	€ 822,388	€ 571,246	€ 381,946	€ 257,347
Παρούσα Αξία Ωφελημάτων	€ 2,004,570	€ 1,441,562	€ 1,002,894	€ 707,980
Σχέση Ωφελημάτων/Εισφορών	2.4	2.5	2.6	2.8
Σχέση Ωφελημάτων/Τελικού Μισθού	14.0	11.7	9.4	7.7
Έμμεσο Ποσοστό Απόδοσης	9.4%	9.5%	10.5%	11.8%

Ταμείο Προνοίας Αποτελέσματα

- Μισθολογική Κλίμακα: A2-A5-A7
- Ηλικίες Εισδοχής: 20, 25, 30, 35
- Εισφορές: 5% υπάλληλος και 10% εργοδότης

	Ηλικία Εισδοχής			
	20	25	30	35
Βασική Σύνταξη ΤΚΑ στα 63	€ 18,974	€ 14,662	€ 11,177	€ 8,373
Αναλογική Σύνταξη ΤΚΑ στα 63	€ 47,377	€ 33,621	€ 22,756	€ 15,848
Συνολική Σύνταξη ΤΚΑ στα 63	€ 66,351	€ 48,284	€ 33,933	€ 24,221
Εφάπαξ ΤΠ	€ 908,746	€ 637,345	€ 432,231	€ 297,518
Ποσοστό Αναπλήρωσης στα 63	76.9%	63.9%	51.4%	42.0%
Συσσωρευμένη Αξία Εισφορών	€ 822,388	€ 571,246	€ 381,946	€ 257,347
Παρούσα Αξία Ωφελημάτων	€ 2,156,028	€ 1,547,787	€ 1,074,932	€ 757,566
Σχέση Ωφελημάτων/Εισφορών	2.6	2.7	2.8	2.9
Σχέση Ωφελημάτων/Τελικού Μισθού	15.1	12.6	10.1	8.3
Έμμεσο Ποσοστό Απόδοσης	9.1%	9.9%	10.9%	12.2%

Ταμείο Προνοίας Αποτελέσματα

- Μισθολογική Κλίμακα: A2-A5-A7-A9
- Ηλικίες Εισδοχής: 20, 25, 30, 35
- Εισφορές: 5% υπάλληλος και 7,5% εργοδότης

	Ηλικία Εισδοχής			
	20	25	30	35
Βασική Σύνταξη ΤΚΑ στα 63	€ 18,974	€ 14,662	€ 11,177	€ 8,373
Αναλογική Σύνταξη ΤΚΑ στα 63	€ 52,349	€ 35,649	€ 26,504	€ 21,345
Συνολική Σύνταξη ΤΚΑ στα 63	€ 71,323	€ 50,312	€ 37,681	€ 29,718
Εφάπαξ ΤΠ	€ 803,116	€ 549,181	€ 398,365	€ 303,587
Ποσοστό Αναπλήρωσης στα 63	61.7%	49.9%	42.9%	38.8%
Συσσωρευμένη Αξία Εισφορών	€ 875,467	€ 592,163	€ 423,163	€ 315,508
Παρούσα Αξία Ωφελημάτων	€ 2,139,217	€ 1,495,850	€ 1,108,021	€ 861,830
Σχέση Ωφελημάτων/Εισφορών	2.4	2.5	2.6	2.7
Σχέση Ωφελημάτων/Τελικού Μισθού	12.0	9.7	8.4	7.6
Έμμεσο Ποσοστό Απόδοσης	8.9%	9.6%	10.6%	11.9%

Ταμείο Προνοίας Αποτελέσματα

- Μισθολογική Κλίμακα: A2-A5-A7-A9
- Ηλικίες Εισδοχής: 20, 25, 30, 35
- Εισφορές: 5% υπάλληλος και 10% εργοδότης

	Ηλικία Εισδοχής			
	20	25	30	35
Βασική Σύνταξη ΤΚΑ στα 63	€ 18,974	€ 14,662	€ 11,177	€ 8,373
Αναλογική Σύνταξη ΤΚΑ στα 63	€ 52,349	€ 35,649	€ 26,504	€ 21,345
Συνολική Σύνταξη ΤΚΑ στα 63	€ 71,323	€ 50,312	€ 37,681	€ 29,718
Εφάπαξ ΤΠ	€ 963,740	€ 659,017	€ 478,038	€ 364,304
Ποσοστό Αναπλήρωσης στα 63	66.0%	53.4%	45.8%	41.4%
Συσσωρευμένη Αξία Εισφορών	€ 875,467	€ 592,163	€ 423,163	€ 315,508
Παρούσα Αξία Ωφελημάτων	€ 2,299,840	€ 1,605,686	€ 1,187,694	€ 922,547
Σχέση Ωφελημάτων/Εισφορών	2.6	2.7	2.8	2.9
Σχέση Ωφελημάτων/Τελικού Μισθού	12.9	10.5	9.0	8.1
Έμμεσο Ποσοστό Απόδοσης	9.2%	10.0%	11.0%	12.3%

Ταμείο Προνοίας Αποτελέσματα

- Μισθολογική Κλίμακα: A8-A10-A11
- Ηλικίες Εισδοχής: 20, 25, 30, 35
- Εισφορές: 5% υπάλληλος και 7,5% εργοδότης

	Ηλικία Εισδοχής			
	20	25	30	35
Βασική Σύνταξη ΤΚΑ στα 63	€ 18,974	€ 14,662	€ 11,177	€ 8,373
Αναλογική Σύνταξη ΤΚΑ στα 63	€ 84,897	€ 63,566	€ 46,495	€ 32,914
Συνολική Σύνταξη ΤΚΑ στα 63	€ 103,871	€ 78,229	€ 57,672	€ 41,287
Εφάπαξ ΤΠ	€ 1,399,169	€ 996,669	€ 691,072	€ 460,838
Ποσοστό Αναπλήρωσης στα 63	72.6%	62.1%	51.9%	42.0%
Συσσωρευμένη Αξία Εισφορών	€ 1,376,074	€ 980,807	€ 680,608	€ 454,359
Παρούσα Αξία Ωφελημάτων	€ 3,316,694	€ 2,442,038	€ 1,757,830	€ 1,225,737
Σχέση Ωφελημάτων/Εισφορών	2.4	2.5	2.6	2.7
Σχέση Ωφελημάτων/Τελικού Μισθού	14.1	12.0	10.0	8.1
Έμμεσο Ποσοστό Απόδοσης	8.5%	9.2%	10.2%	11.6%

Ταμείο Προνοίας Αποτελέσματα

- Μισθολογική Κλίμακα: A8-A10-A11
- Ηλικίες Εισδοχής: 20, 25, 30, 35
- Εισφορές: 5% υπάλληλος και 10% εργοδότης

	Ηλικία Εισδοχής			
	20	25	30	35
Βασική Σύνταξη ΤΚΑ στα 63	€ 18,974	€ 14,662	€ 11,177	€ 8,373
Αναλογική Σύνταξη ΤΚΑ στα 63	€ 84,897	€ 63,566	€ 46,495	€ 32,914
Συνολική Σύνταξη ΤΚΑ στα 63	€ 103,871	€ 78,229	€ 57,672	€ 41,287
Εφάπαξ ΤΠ	€ 1,679,003	€ 1,196,002	€ 829,287	€ 553,006
Ποσοστό Αναπλήρωσης στα 63	78.3%	66.8%	55.7%	44.9%
Συσσωρευμένη Αξία Εισφορών	€ 1,376,074	€ 980,807	€ 680,608	€ 454,359
Παρούσα Αξία Ωφελημάτων	€ 3,596,527	€ 2,641,371	€ 1,896,044	€ 1,317,905
Σχέση Ωφελημάτων/Εισφορών	2.6	2.7	2.8	2.9
Σχέση Ωφελημάτων/Τελικού Μισθού	15.3	13.0	10.8	8.7
Έμμεσο Ποσοστό Απόδοσης	8.8%	9.8%	10.6%	12.0%

Ταμείο Προνοίας Αποτελέσματα

- Μισθολογική Κλίμακα: A8-A10-A11-A13
- Ηλικίες Εισδοχής: 20, 25, 30, 35
- Εισφορές: 5% υπάλληλος και 7,5% εργοδότης

	Ηλικία Εισδοχής			
	20	25	30	35
Βασική Σύνταξη ΤΚΑ στα 63	€ 18,974	€ 14,662	€ 11,177	€ 8,373
Αναλογική Σύνταξη ΤΚΑ στα 63	€ 84,897	€ 63,566	€ 46,495	€ 33,722
Συνολική Σύνταξη ΤΚΑ στα 63	€ 103,871	€ 78,229	€ 57,672	€ 42,095
Εφάπαξ ΤΠ	€ 1,495,346	€ 1,051,845	€ 716,381	€ 482,484
Ποσοστό Αναπλήρωσης στα 63	63.5%	53.9%	44.8%	36.8%
Συσσωρευμένη Αξία Εισφορών	€ 1,413,707	€ 1,002,397	€ 690,511	€ 468,282
Παρούσα Αξία Ωφελημάτων	€ 3,412,870	€ 2,497,214	€ 1,783,139	€ 1,261,812
Σχέση Ωφελημάτων/Εισφορών	2.4	2.5	2.6	2.7
Σχέση Ωφελημάτων/Τελικού Μισθού	12.3	10.5	8.7	7.1
Έμμεσο Ποσοστό Απόδοσης	8.5%	9.3%	10.2%	11.5%

Ταμείο Προνοίας Αποτελέσματα

- Μισθολογική Κλίμακα: A8-A10-A11-A13
- Ηλικίες Εισδοχής: 20, 25, 30, 35
- Εισφορές: 5% υπάλληλος και 10% εργοδότης

	Ηλικία Εισδοχής			
	20	25	30	35
Βασική Σύνταξη ΤΚΑ στα 63	€ 18,974	€ 14,662	€ 11,177	€ 8,373
Αναλογική Σύνταξη ΤΚΑ στα 63	€ 84,897	€ 63,566	€ 46,495	€ 33,722
Συνολική Σύνταξη ΤΚΑ στα 63	€ 103,871	€ 78,229	€ 57,672	€ 42,095
Εφάπαξ ΤΠ	€ 1,794,415	€ 1,262,213	€ 859,658	€ 578,980
Ποσοστό Αναπλήρωσης στα 63	68.6%	58.2%	48.1%	39.4%
Συσσωρευμένη Αξία Εισφορών	€ 1,413,707	€ 1,002,397	€ 690,511	€ 468,282
Παρούσα Αξία Ωφελημάτων	€ 3,711,940	€ 2,707,583	€ 1,926,415	€ 1,358,309
Σχέση Ωφελημάτων/Εισφορών	2.6	2.7	2.8	2.9
Σχέση Ωφελημάτων/Τελικού Μισθού	13.4	11.4	9.4	7.7
Έμμεσο Ποσοστό Απόδοσης	8.9%	9.7%	10.7%	12.0%

Ταμείο Προνοίας

Συγκεντρωτικά Αποτελέσματα (Εισφορά Εργοδότη 7,5%)

	Μισθολογική Κλίμακα			
	A2-A5-A7	A2-A5-A7-A9	A8-A10-A11	A8-A10-A11-A13
Ηλικία Εισδοχής - 20				
Ποσοστό Αναπλήρωσης στα 63	71.8%	61.7%	72,6%	63.5%
Σχέση Ωφελημάτων/Εισφορών	2.4	2.4	2.4	2.4
Σχέση Ωφελημ./Τελικού Μισθού	14.0	14.0	14.1	12.3
Έμμεσο Ποσοστό Απόδοσης	9.4%	9.4%	8.5%	8.5%
Ηλικία Εισδοχής - 25				
Ποσοστό Αναπλήρωσης στα 63	59.8%	49.9%	62.1%	53.9%
Σχέση Ωφελημάτων/Εισφορών	2.5	2.5	2.5	2.5
Σχέση Ωφελημ./Τελικού Μισθού	11.7	11.7	12.0	10.5
Έμμεσο Ποσοστό Απόδοσης	9.5%	9.5%	9.2%	9.3%
Ηλικία Εισδοχής - 30				
Ποσοστό Αναπλήρωσης στα 63	48.2%	42.9%	51.9%	44.8%
Σχέση Ωφελημάτων/Εισφορών	2.6	2.6	2.6	2.6
Σχέση Ωφελημ./Τελικού Μισθού	9.4	9.4	10.0	8.7
Έμμεσο Ποσοστό Απόδοσης	10.5%	10.5%	10.2%	10.2%
Ηλικία Εισδοχής - 35				
Ποσοστό Αναπλήρωσης στα 63	39.4%	38.8%	42.0%	36.8%
Σχέση Ωφελημάτων/Εισφορών	2.8	2.7	2.7	2.7
Σχέση Ωφελημ./Τελικού Μισθού	7.7	7.6	8.1	7.1
Έμμεσο Ποσοστό Απόδοσης	11.8%	11.9%	11.6%	11.5%

Ταμείο Προνοίας

Συγκεντρωτικά Αποτελέσματα (Εισφορά Εργοδότη 10%)

	Μισθολογική Κλίμακα			
	A2-A5-A7	A2-A5-A7-A9	A8-A10-A11	A8-A10-A11-A13
Ηλικία Εισδοχής - 20				
Ποσοστό Αναπλήρωσης στα 63	76.9%	66.0%	78.3%	68.6%
Σχέση Ωφελημάτων/Εισφορών	2.6	2.6	2.6	2.6
Σχέση Ωφελημ./Τελικού Μισθού	15.1	12.9	15.3	13.4
Έμμεσο Ποσοστό Απόδοσης	9.1%	9.2%	8.8%	8.9%
Ηλικία Εισδοχής - 25				
Ποσοστό Αναπλήρωσης στα 63	63.9%	53.4%	66.8%	58.2%
Σχέση Ωφελημάτων/Εισφορών	2.7	2.7	2.7	2.7
Σχέση Ωφελημ./Τελικού Μισθού	12.6	10.5	13.0	11.4
Έμμεσο Ποσοστό Απόδοσης	9.9%	10.0%	9.8%	9.7%
Ηλικία Εισδοχής - 30				
Ποσοστό Αναπλήρωσης στα 63	51.4%	45.8%	55.7%	48.1%
Σχέση Ωφελημάτων/Εισφορών	2.8	2.8	2.8	2.8
Σχέση Ωφελημ./Τελικού Μισθού	10.1	9.0	10.8	9.4
Έμμεσο Ποσοστό Απόδοσης	10.9%	11.0%	10.6%	10.7%
Ηλικία Εισδοχής - 35				
Ποσοστό Αναπλήρωσης στα 63	42.0%	41.4%	44.9%	39.4%
Σχέση Ωφελημάτων/Εισφορών	2.9	2.9	2.9	2.9
Σχέση Ωφελημ./Τελικού Μισθού	8.3	8.1	8.7	7.7
Έμμεσο Ποσοστό Απόδοσης	12.2%	12.3%	12.0%	12.0%

Ταμείο Προνοίας

Μετατροπή Εφάπαξ σε Σύνταξη

- Μετατροπή Εφάπαξ ποσού σε σύνταξη
- Κόστος μετατροπής
- Στα παραδείγματα που εξετάστηκαν η μετατροπή έγινε με ποσοστό ίσο με την απόδοση των επενδύσεων(4,5%)
- Εναλλακτικά σενάρια με χαμηλότερα ποσοστά
- Πως επηρεάζεται το ποσοστό αναπλήρωσης?

	Ηλικία Εισδοχής			
	20	25	30	35
Μισθολογική Κλίμακα A2-A5-A7				
Ποσοστό Αναπλήρωσης στα 63 (4,5%)	71.8%	59.8%	48.2%	39.4%
Ποσοστό Αναπλήρωσης στα 63 (4,0%)	70.2%	58.6%	47.2%	38.6%
Ποσοστό Αναπλήρωσης στα 63 (3,5%)	68.7%	57.3%	46.2%	37.8%
Ποσοστό Αναπλήρωσης στα 63 (3,0%)	67.2%	56.1%	45.3%	37.1%
Μισθολογική Κλίμακα A8-A10-A11				
Ποσοστό Αναπλήρωσης στα 63 (4,5%)	72.6%	62.1%	51.9%	42.0%
Ποσοστό Αναπλήρωσης στα 63 (4,0%)	70.9%	60.6%	50.7%	41.1%
Ποσοστό Αναπλήρωσης στα 63 (3,5%)	69.1%	59.2%	49.6%	40.2%
Ποσοστό Αναπλήρωσης στα 63 (3,0%)	67.5%	57.8%	48.5%	39.4%

Σύγκριση Αποτελεσμάτων

- Σύγκριση ωφελημάτων Ταμείο Σύνταξης/Ταμείο Προνοίας
- Ταμείο Προνοίας με εισφορές 5% και 7,5% σε σύγκριση με υφιστάμενο Ταμείο Σύνταξης

% = Παρούσα αξία ωφελημάτων ΤΠ και ΤΚΑ / Παρούσα αξία ωφελημάτων ΤΣ και ΤΚΑ

Ηλικία Εισδοχής	A2-A5-A7	A2-A5-A7-A9	A8-A10-A11	A8-A10-A11-A13
20	86.7%	76.7%	96.0%	87.1%
25	78.8%	68.0%	88.1%	78.8%
30	71.7%	65.8%	81.7%	71.7%
35	68.9%	69.7%	77.7%	69.2%

- Ταμείο Προνοίας με εισφορές 5% και 10% σε σύγκριση με υφιστάμενο Ταμείο Σύνταξης

% = Παρούσα αξία ωφελημάτων ΤΠ και ΤΚΑ / Παρούσα αξία ωφελημάτων ΤΣ και ΤΚΑ

Ηλικία Εισδοχής	A2-A5-A7	A2-A5-A7-A9	A8-A10-A11	A8-A10-A11-A13
20	93.2%	82.4%	104.1%	94.7%
25	84.6%	73.0%	95.3%	85.4%
30	76.8%	70.5%	88.1%	77.5%
35	73.7%	74.6%	83.5%	74.5%

Συμπεράσματα Παραδειγμάτων

- Τα ωφελήματα του ΣΚΕ με εισφορά εργοδότη 7,5%, σε σχέση με τα ωφελήματα του Ταμείου Σύνταξης αναμένεται να κυμαίνονται:

- ✓ 69% - 87% για μέλη στις κλίμακες A2-A5-A7
- ✓ 66% - 77% για μέλη στις κλίμακες A2-A5-A7-A9
- ✓ 78% - 96% για μέλη στις κλίμακες A8-A10-A11
- ✓ 70% - 87% για μέλη στις κλίμακες A8-A10-A11-A13

- Τα ωφελήματα του ΣΚΕ με εισφορά εργοδότη 10%, σε σχέση με τα ωφελήματα του Ταμείου Σύνταξης αναμένεται να κυμαίνονται:

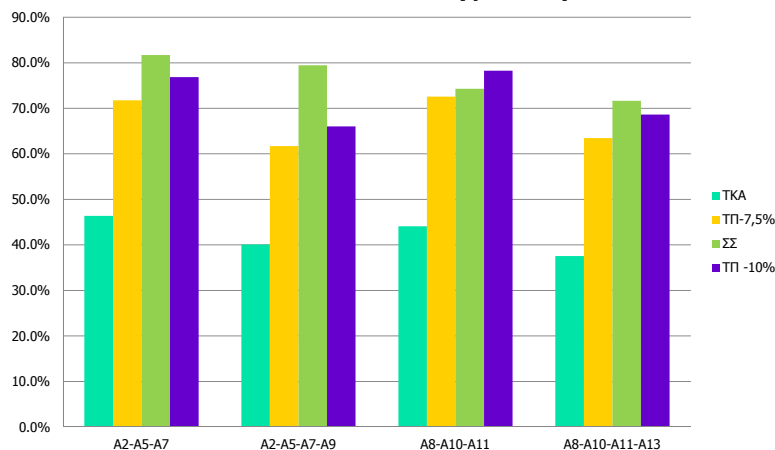
- ✓ 74% - 93% για μέλη στις κλίμακες A2-A5-A7
- ✓ 71% - 82% για μέλη στις κλίμακες A2-A5-A7-A9
- ✓ 84% - 104% για μέλη στις κλίμακες A8-A10-A11
- ✓ 75% - 95% για μέλη στις κλίμακες A8-A10-A11-A13

Συμπεράσματα Παραδειγμάτων

- Σε σύγκριση με τα υφιστάμενα ωφελήματα του Ταμείου Σύνταξης, τα ωφελήματα του ΣΚΕ αναμένεται να είναι υψηλότερα στην περίπτωση μελών στην κλίμακα Α8-Α10-Α11 και χαμηλότερα στην περίπτωση μελών στην κλίμακα Α2-Α5-Α7-Α9
- Οι μικρότερες διαφορές εντοπίζονται στις περιπτώσεις με πολλά χρόνια υπηρεσίας - ηλικίες εισδοχής 20/25
- Οι μεγαλύτερες διαφορές εντοπίζονται στα παραδείγματα με ηλικία εισδοχής το 35^ο έτος της ηλικίας
- Εάν υποθέσουμε ότι η ηλικία εισδοχής είναι κατά μέσο όρο το 30^ο έτος της ηλικίας, τότε οι διαφορές κυμαίνονται από 18 με 34 ποσοστιαίες μονάδες με εισφορά στο ΤΠ ίση με 12,5% και 12 με 30 ποσοστιαίες μονάδες με εισφορά στο ΤΠ ίση με 15%

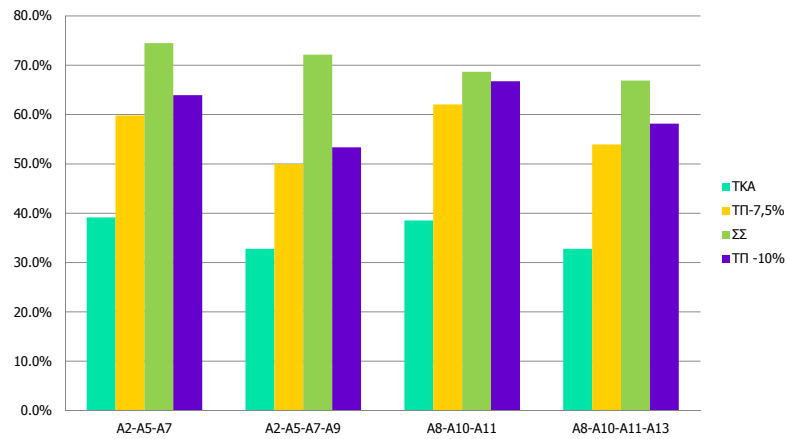
Συμπεράσματα Παραδειγμάτων

Ποσοστά Αντικατάστασης -Ηλ. Πρ. 20



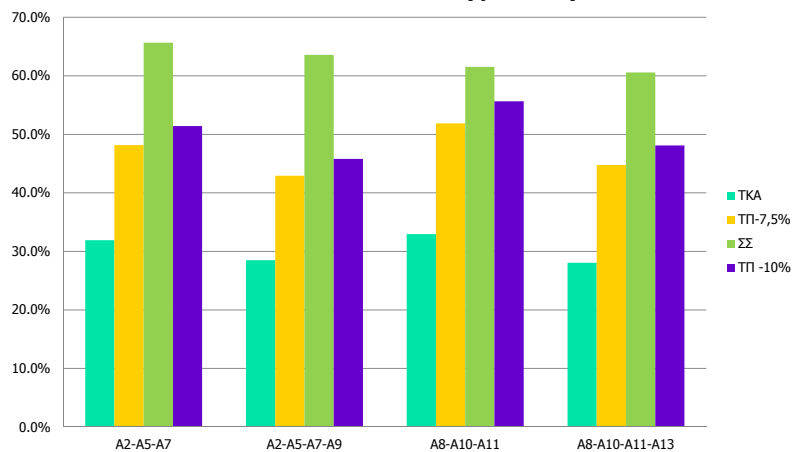
Συμπεράσματα Παραδειγμάτων

Ποσοστά Αντικατάστασης -Ηλ. Πρ. 25



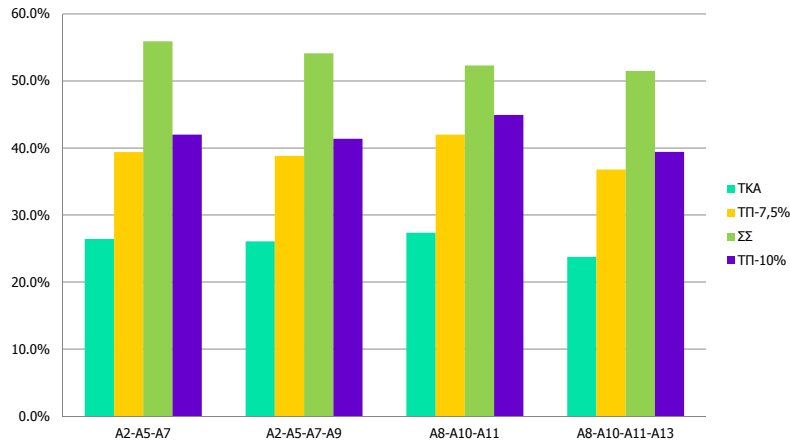
Συμπεράσματα Παραδειγμάτων

Ποσοστά Αντικατάστασης -Ηλ. Πρ. 30



Συμπεράσματα Παραδειγμάτων

Ποσοστά Αντικατάστασης -Ηλ. Πρ. 35



Υποχρεώσεις Εργοδότη

■ Εισφορές για Υφιστάμενους Υπαλλήλους

Περίοδος	ΤΚΑ	Σχέδιο Σύνταξης*
2009-2013	10,15%	15%-25%
2014-2018	10,9%	15%-25%
2019-2023	11,65%	15%-25%
2024-2028	12,4%	15%-25%
2029-2033	13,15%	15%-25%
2034-2038	13,9%	15%-25%
Μετά το 2039	14,65%	15%-25%

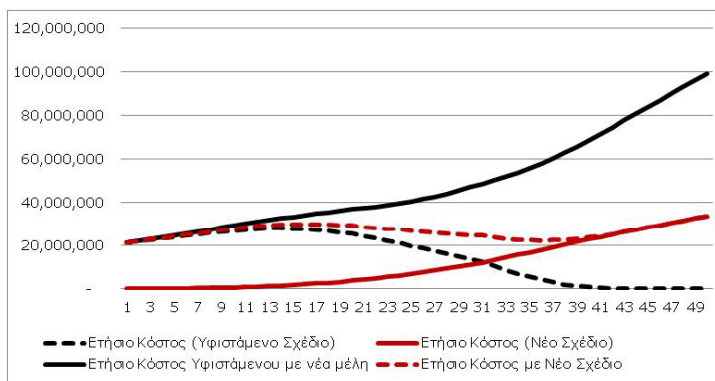
*καθορίζεται από αναλογιστική μελέτη

■ Εισφορές για Νέους Υπαλλήλους

Περίοδος	ΤΚΑ	Ταμείο Προνοίας
2009-2013	6,8%	5%, 7,5%,10%,?
2014-2018	7,3%	5%, 7,5%,10%,?
2019-2023	7,8%	5%, 7,5%,10%,?
2024-2028	8,3%	5%, 7,5%,10%,?
2029-2033	8,8%	5%, 7,5%,10%,?
2034-2038	9,3%	5%, 7,5%,10%,?
Μετά το 2039	9,8%	5%, 7,5%,10%,?

Υποχρεώσεις Εργοδότη

- **Υποτιθέμενο Ταμείο/Σχέδιο Σύνταξης**
 - Κλείνει για νέα μέλη / Παραμένει ανοιχτό για νέα μέλη
- **Υποτιθέμενο Ταμείο Προνοίας με εισφορά εργοδότη ύψους 7,5%**
 - Μόνο για νέα μέλη / Για όλα τα μέλη



Ευχαριστώ!